

AD 2.LFHN		
AD 2 LFHN ATT 01	AD 2 LFHN TXT 01	AD 2 LFHN TXT 02

# ATTERRISSAGE A VUE

## Visual landing

Ouvert à la CAP  
Public air traffic

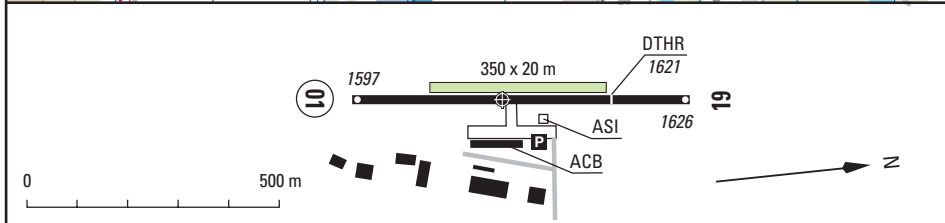
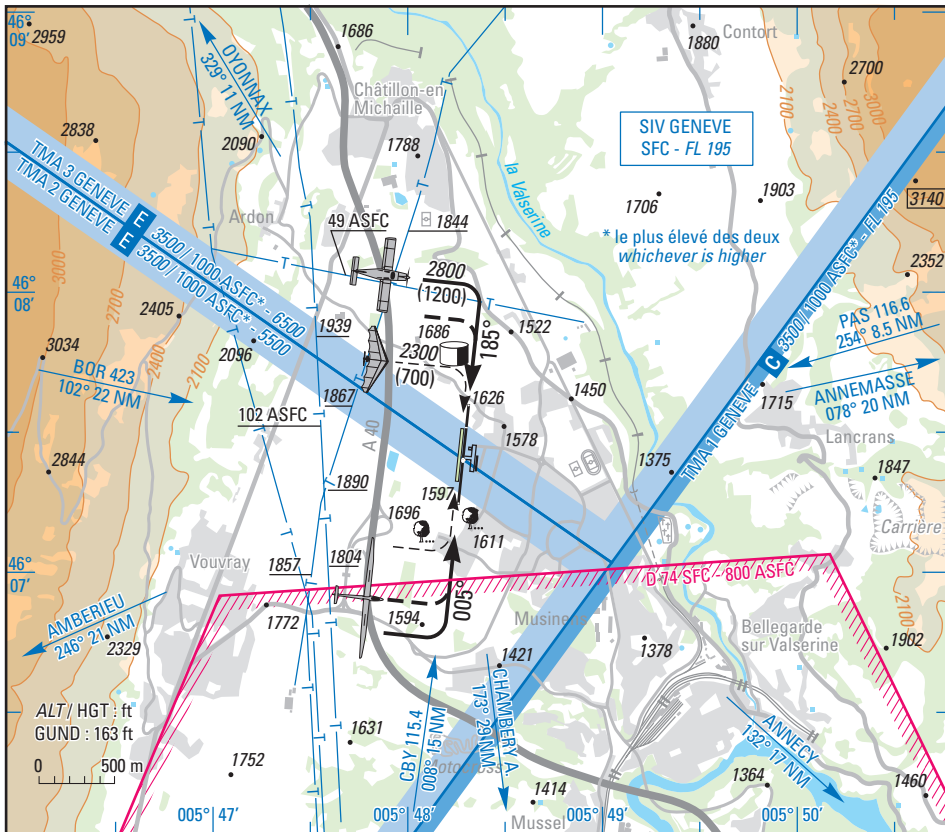
# BELLEGARDE VOUVRAY

## AD2 LFHN ATT 01

10 APR 08

	<b>ALT AD : 1626 (59 hPa)</b> LAT : 46 07 24 N LONG : 005 48 17 E	<b>LFHN</b> VAR : 0° (05)
--	---	------------------------------

APP : NIL  
TWR : NIL  
A/A : 123.5



RWY	QFU	Dimensions Dimension	Nature Surface	Résistance Strength	TODA	ASDA	LDA
01	005	670 x 18	Revêtue Paved	-	670	670	670
19	185				670	670	553

Aides lumineuses : NIL

Lighting aids : NIL

**Consignes particulières / Special instructions****Conditions générales d'utilisation de l'AD :**

Activité VAV réservée aux planeurs autorisés par le gestionnaire.

Utilisation simultanée des pistes en dur et ULM interdite.

**Dangers à la navigation aérienne :**

Présence de nombreuses lignes électriques non balisées traversant le Rhône.

Suivant les conditions aérologiques locales, possibilité de rabattants au QFU 005.

Fortes activités parapente au NE et SW de l'AD.

**Procédures et consignes particulières :**

QFU 005 préférentiel cause environnement.

Roulage interdit hors piste et TWY.

Profil en travers : pente descendante moyenne 3% d'W en E.

Aucun avion ne devra s'engager en dernier virage ni pénétrer dans la branche finale si un planeur s'y trouve déjà.

SAM, DIM et JF : entraînement TDP réservés aux aéronefs basés.

Éviter le survol de Confort, Châtillon-en-Michaille, Vouvray, Ochiaz, Villes (205° et 2 NM de AD).

**Activités diverses :**

ULM : - Présentation haute recommandée en configuration LDG QFU 005.

- Tour de piste : éviter le survol de l'autoroute A40.

Voltige sur AD (n°6807) : LUN-VEN : 1600-SS, SAM, DIM et JF : HJ. HIV + 1HR, FL 055 / 3300 ft AMSL sur autorisation préalable GENEVE APP - ☎ +41 22/798 52 82. Transpondeur obligatoire, veille permanente sur 130.15.

**General AD operating conditions :**

*Glider activity reserved for gliders authorized by the managing authority.*

*Simultaneous use of paved RWY and ULM strip prohibited.*

**Air Navigation hazards :**

*Presence of numerous power cables without marking, crossing the Rhône river.*

*Particular weather conditions may create down draughts at QFU 005.*

*Heavy paragliding activity NE and SW of AD.*

**Procedures and special instructions :**

*Preferred QFU : 005, due to environment.*

*Taxiing prohibited except on RWY and TWY.*

*Transversal slope of RWY : slope descending 3% from W to E.*

*Entering last turn or final leg prohibited for ACFT if a glider is still operating in these parts of flying circuit.*

*SAT, SUN and HOL : traffic pattern reserved for home-based aircraft.*

*Avoid overflying Confort, Châtillon-en-Michaille, Vouvray, Ochiaz, Villes (205° and 2 NM AD).*

**Special activities :**

*ULM : - High approach recommended for LDG on QFU 005.*

*- Traffic pattern : avoid overflight of motorway A40.*

*Aerobatics at AD (NR 6807) : MON-FRI : 1600-SS, SAT, SUN and HOL : Daytime. WIN + 1HR, FL 055 / 3300 ft AMSL on prior clearance from GENEVA APP - ☎ +41 22/798 52 82. Transponder mandatory, permanent listening on 130.15.*

17 JAN 08

**Informations diverses / Miscellaneous**

HIV + 1HR / WIN + 1HR

Les informations de source **non DGAC** de cette rubrique sont communiquées sous toute réserve.  
**Non DGAC information in this document is communicated with all reserve.**

- 1 - Situation / Location** : 2 km NNW BELLEGARDE SUR VALSERINE (01 - AIN).
- 2 - ATS** : NIL.
- 3 - VFR de nuit / Night VFR** : non agréé / *not approved*.
- 4 - Gestionnaire / Managing authority** : ACB.
- 5 - AVA** : Délégation territoriale / *Territorial representative* : Chambéry (voir / *see* GEN).
- 6 - BDP / BIA** : BRIA de rattachement / *Attaching BRIA* : LYON (voir / *see* GEN)
- 7 - Préparation du vol / Flight preparation** : Acheminement PLN VFR / *Addressing VFR PLN* : voir / *see* GEN 12.
- 8 - MET** : VFR : voir / *see* GEN VAC  
IFR : voir / *see* GEN IAC  
STATION : NIL.
- 9 - Douanes, Police / Customs, Police** : NIL.
- 10 - AVT** : NIL.
- 11 - SSLIA** : Niveau 1 / *Level 1*.
- 12 - Lutte aviaire / Bird control** : NIL.
- 13 - Hangars pour aéronefs de passage / Transient aircraft hangars** : Possible.
- 14 - Réparations / Repairs** : NIL.
- 15 - ACB** : de BELLEGARDE ☎ 04 50 48 06 54 DIM et JF / *SUN and HOL*.