

AD 2.LFHS		
AD 2 LFHS ATT 01	AD 2 LFHS TXT 01	AD 2 LFHS TXT 02

ATTERRISSAGE A VUE

Visual landing

Ouvert à la CAP
Public air traffic

BOURG CEYZERIAT

AD2 LFHS ATT 01

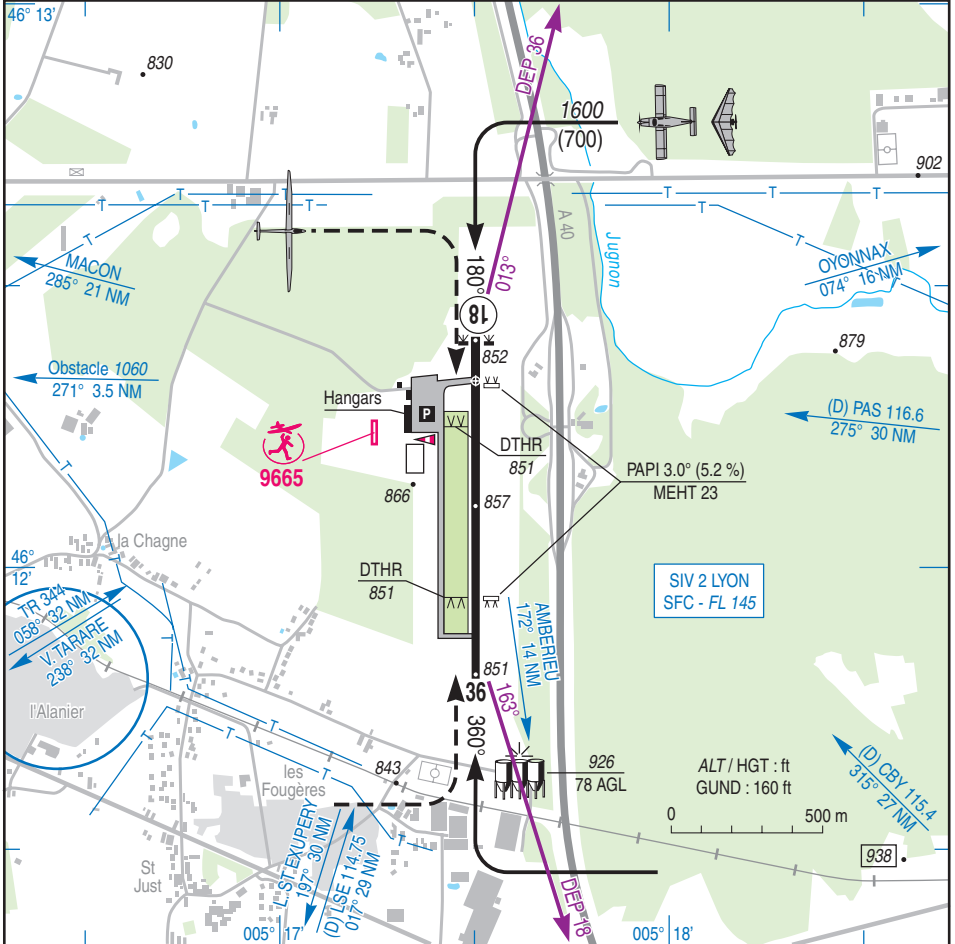
22 OCT 09



ALT AD : 857 (31 hPa)
LAT : 46 12 20 N
LONG : 005 17 30 E

LFHS
VAR : 0° (05)

APP : NIL
TWR : NIL
A/A : 118.450



RWY	QFU	Dimensions Dimension	Nature Surface	Résistance Strength	TODA	ASDA	LDA
18	180	1139 x 30	Revêtue Paved	5 TRSI	1139	1139	1139
36	360	1139 x 30	Revêtue Paved	5 TRSI	1139	1139	1139
18	180	735 x 80	Non revêtue Unpaved	-	735	735	695
36	360	735 x 80	Non revêtue Unpaved	-	735	735	615

Aides lumineuses : BI RWY 18/36

Lighting aids : LIL RWY 18/36

Consignes particulières / Special instructions**Conditions générales d'utilisation de l'AD**

AD réservé aux ACFT munis de radio.

Utilisation simultanée des deux pistes interdite.

Tout TKOF ou LDG sur la piste avions est suspendu si un planeur est immobilisé sur la piste gazonnée à moins d'une demi largeur de la piste commune.

Ne pas utiliser la piste non revêtue en période humide.

General AD operating conditions

AD reserved to radio-equipped ACFT.

Simultaneous use of both RWY prohibited.

Any TKOF or LDG on ACFT RWY is stopped if a glider is immobilized on unpaved RWY within a half width from the common RWY.

Do not use the unpaved RWY during rainy period.

Procédures et consignes particulières

TKOF avions :

après décollage, prendre RM 013° ou 163° et rejoindre le tour de piste. Pour les départs, maintenir les RM jusqu'à 1500 ft QNH.

DEP Ouest : suivre DEP publiés puis passage verticale RWY.

HEL : arrivées N et S en suivant l'autoroute à 500 ft.

QFU 180 préférentiel cause environnement.

Roulage interdit hors RWY et TWY.

Procedures and special instructions

ACFT TKOF:

after take-off, follow MAG 013° or 163° and join circuit. For departures, maintain these tracks, climbing up to 1500 ft QNH.

Western departure: adhere to published DEP, then fly-pass overhead the RWY.

HEL: Arrivals from North or South must be conducted following the motorway at 500 ft.

Preferred QFU : 180, due to surrounding.

Taxiing prohibited except on RWY and TWY.

VFR de nuit

- circuit 2300 ft AMSL.

- entraînement tours de piste réservé aux ACFT basés.

ARR Ouest : passage verticale RWY obligatoire.

Night VFR

- RWY circuit at 2300 ft AMSL.

- Training patterns reserved to home-based ACFT.

West ARR: fly-pass overhead the RWY is compulsory.

Equipement AD

PCL n'allume pas le PAPI.

AD equipment

PAPI not turned on by PCL.

Activités diverses

Voltage sur AD (N° 6806) : axe de piste 360° / 180°, FL 060 / 2500 ft AMSL :

- LUN - VEN : 0800 - 1600 (HIV : + 1 HR)

- SAM, DIM, JF : HJ.

Réservé aux ACFT basés et ceux autorisés au préalable par le gestionnaire. Notification de début et de fin d'activité sur la fréquence LYON INFO 135.2 MHz. Veille radio permanente sur FREQ A/A.

AEM (N° 9665) 500 AFSC. SR.SS.

Special activities

Aerobatics (NR 6806): RWY axis 360° / 180°, FL 060 / 2500 ft AMSL:

- MON - FRI: 0800 - 1600 (WIN: + 1 HR)

- SAT, SUN, HOL : Day time.

Reserved for home-based ACFT and ACFT authorized beforehand by the managing authority. Beginning and end of activity must be notified on LYON INFO 135.2 MHz. Permanent radio monitoring on A/A FREQ.

AEM (NR 9665) 500 AFSC. SR.SS.

22 OCT 09

Informations diverses / Miscellaneous

HIV + 1HR / WIN + 1HR

Les informations de source **non DGAC** de cette rubrique sont communiquées sous toute réserve.*Non DGAC information in this document is communicated with all reserve.***1 - Situation / Location** : 5 km E Bourg en Bresse (01 - Ain).**2 - ATS** : NIL.**3 - VFR de nuit / Night VFR** : Agréé (voir aides lumineuses) / *Approved (see lighting aids).***4 - Gestionnaire / Managing authority** : Mairie - Service Aérodrome de Bourg Terre des Hommes.
Place de l'Hôtel de Ville
BP 90419 , 01012 Bourg en Bresse CEDEX**5 - AVA** : DSAC Centre-Est (voir / see GEN).**6 - BRIA** : LYON (voir / see GEN).**7 - Préparation du vol / Flight preparation** : Acheminement PLN VFR / *Addressing VFR FPL* : voir / see GEN 12.**8 - MET** : VFR : voir / see GEN VAC.

IFR : voir / see GEN IAC.

Station : NIL.

9 - Douanes, Police / Customs, Police : NIL.**10 - AVT** : Carburant / *Fuel* : 100 LL

LUN-SAM semaines impaires hors JF : 0730-1115 ; 1230-1545.

Dépannage possible : SAM semaines paires et DIM : 0730-1000 ; 1330-1545. PPR ☎ 06 61 48 72 16.

Paiement comptant, chèque, CB.

*MON-SAT during odd weeks except HOL : 0730-1115 ; 1230-1545.**Helping out on SAT during even weeks and SUN : 0730-1000 ; 1330-1545. PPR ☎ 06 61 48 72 16.**Cash, cheque, credit card.***11 - SSLIA** : Niveau 1 / *Level 1.***12 - Péril animalier / Wildlife strike hazard** : NIL.**13 - Hangars pour aéronefs de passage / Transient aircraft hangars** : Possible.**14 - Réparations / Repairs** : NIL.**15 - ACB** : de Bourg en Bresse ☎ 04 74 24 65 09

Héli-club de l'Ain ☎ 04 74 24 65 10

Centre V.A.V Bressan ☎ 04 74 22 57 35

16 - Hôtels, restaurants : Sur / *On AD.*